

# BLÖKI

ОРГАНИЗАТОРЫ ДЛЯ СТОЛОВЫХ ПРИБОРОВ

**BOYARD**  
Решение для мебели



boyard.biz

PC15



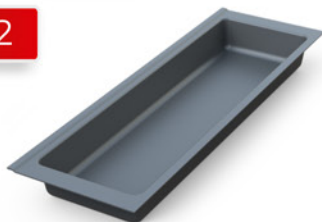
PC14



PC13



PC12



PC11



PC10



## РАЗЛОЖИТЕ, КАК ВАМ УДОБНО



НОВИНКИ 2022

## ДАЖЕ ДЛЯ ОЧЧЧЕНЬ ШИРОКИХ

Представьте, что вы заехали в новую квартиру и любовно раскладываете на кухне в выдвижном ящике ложки и вилки, ножи и половники, лопатки, щипцы и венчики...

Возможно, вы по-королевски готовите мясо или рыбу. И под разные рецепты у вас свой нож. Или обожаете печь торты и украшать их фигурами и совсем не хотите долго копаться в кухонном ящике в поисках кондитерских инструментов. А может, у вас просто большая семья и у каждого своя любимая ложка)

Вы не хотите хаоса, а хотите открывать аккуратный мебельный ящик для столовых приборов, где всё разложено именно так, как удобно вам и с одного взгляда (или вообще не глядя) находить нужный предмет.

И тут не обойтись без новой линейки **поддонов BLÖKI** от BOYARD! Это классный регулируемый органайзер для кухонных аксессуаров. Их уникальность в том, что можно сформировать поддон любой ширины для заполнения выдвижного ящика: **хоть 500 мм, хоть 3000 мм.**

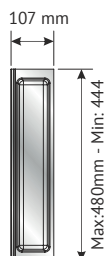
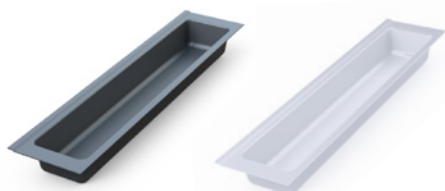
Обычно пластиковые поддоны представлены в виде единой литой формы, которую определил производитель, и стандартной ширины – 600, 800, максимум 900 мм (что уже редкость!). Не разгуляешься. А что делать, если такое деление на ячейки не подходит? Или нужно решение для модных широких мебельных ящиков – 1000, 1200 мм? Сегодня это популярный тренд. И если раньше востребованными были органайзеры-поддоны ИКЕА, то теперь наполнить такие выдвижные ящики, по сути, нечем. Есть, конечно, решения премиум-сегмента. А по доступной цене, для мебели в «среднем», «среднем+»? Выбора-то и не осталось.

Но всё изменится с появлением линейки BLÖKI от BOYARD! Эта практичное, стильное и доступное решение для организации порядка в кухонных выдвижных ящиках. Стоимость за комплект, например, в базу на 600 мм начинается примерно от 800 руб. в зависимости от наполнения. Приятно? Еще как!



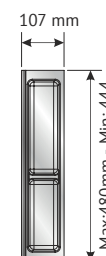
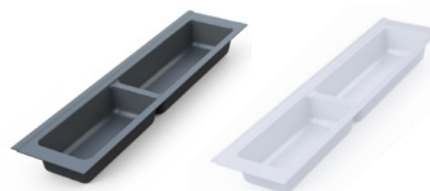
**БЛОК 10:** универсальный узкий блок широкого назначения

PC10/GRPH/107x480  
PC10/W/107x480



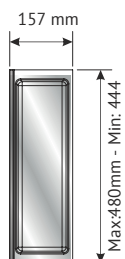
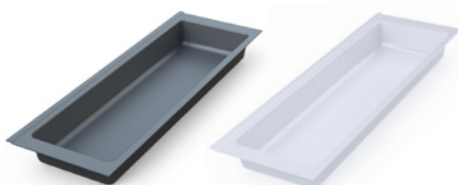
**БЛОК 11:** дополнительный блок для столовых приборов

PC11/GRPH/107x480  
PC11/W/107x480



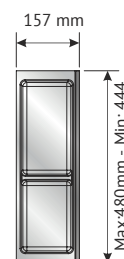
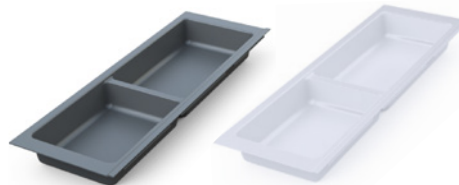
**БЛОК 12:** универсальный широкий блок

PC12/GRPH/157x480  
PC12/W/157x480



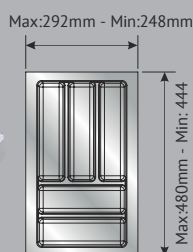
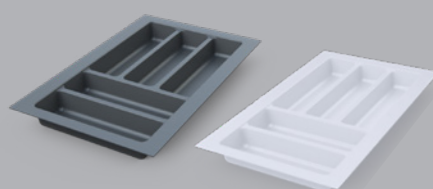
**БЛОК 13:** дополнительный широкий блок

PC13/GRPH/157x480  
PC13/W/157x480



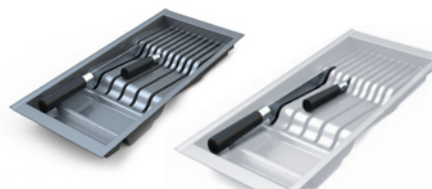
**БЛОК 14:** блок для столовых приборов - **КОНСТАНТА!**

PC14/GRPH/292x480  
PC14/W/292x480



**БЛОК 15:** блок для ножей

PC15/GRPH/206x480  
PC15/W/206x480

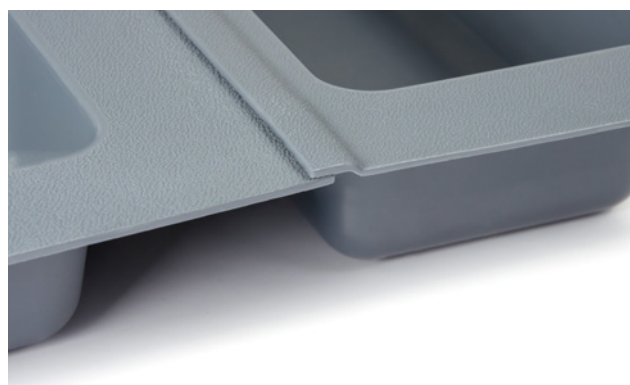
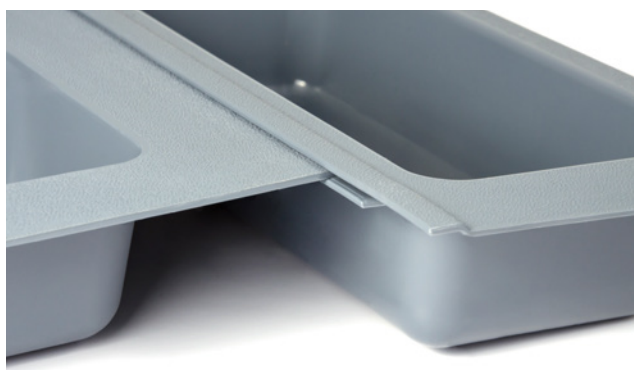


**КОРОТКО О ГЛАВНОМ:**

- Для мебельных ящиков глубиной 500 мм
- Возможность заполнения бесконечно широких выдвижных ящиков
- 2 трендовых цвета: белый и графитовый
- Простое и аккуратное соединение блоков с помощью пазов
- Адаптивная глубина блоков
- Экологичный и практичный материал – полипропилен
- Легкий уход: можно мыть в посудомоечной машине
- Простор для создания индивидуальных комбинаций блоков
- Демократичная цена
- **БЛОК 14 – константа, обязательный элемент любой комбинации**

## МОМЕНТАЛЬНАЯ СБОРКА

**BLÖKI** соединяются между собой максимально легко и быстро с помощью специальных пазов в торцах. Никаких хитростей, секретов, инструментов! А после сборки готовый поддон выглядит аккуратно и эстетично.



В каждой модели **BLÖKI** с одной стороны выступающая плоская часть, а с другой – П-образный паз. Исключение – БЛОК 14. Это базовый модуль, константа, с которого начинается сборка любой комбинации. У него с обеих сторон плоские выступы, чтобы можно было присоединить следующие детали.

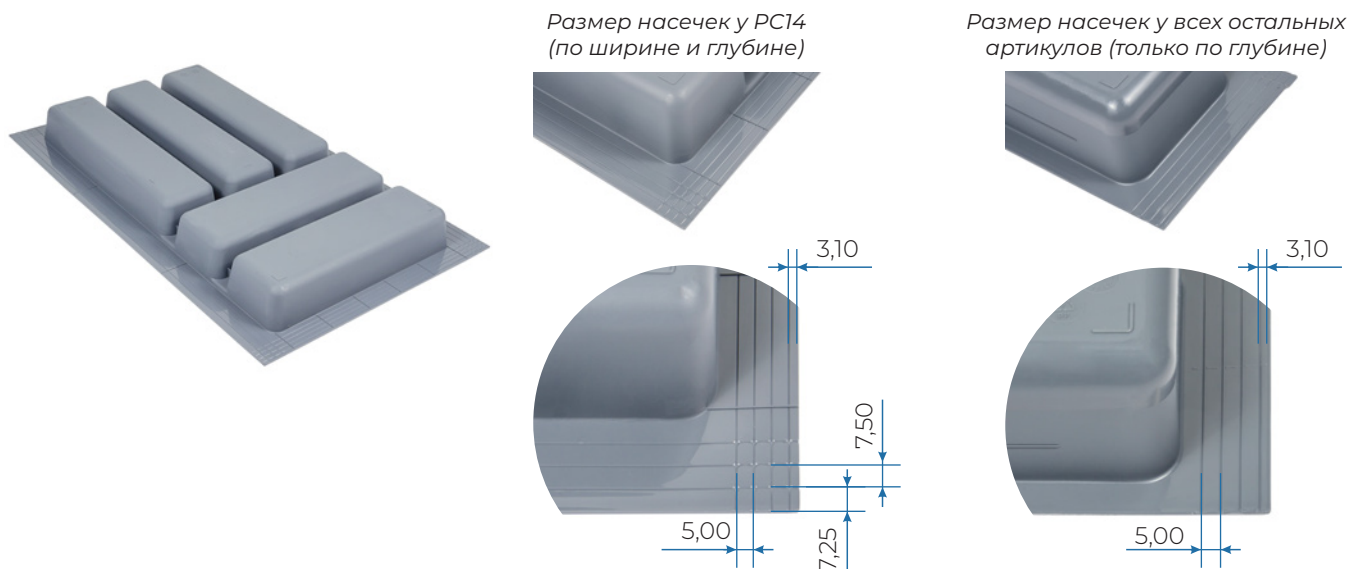


## АДАПТИРУЕМ ГЛУБИНУ ПОДДОНОВ

Поддоны BLÖKI можно размещать в мебельных ящиках на любых системах выдвижения BOYARD:

- шариковых направляющих,
- моделях скрытого монтажа,
- систем выдвижения с двойными металлическими боковинами

Но у всех них разный раскрой дна, а значит и разная глубина. Что делать? Оставлять пустые места? Это не в наших правилах, мы хотим, чтобы поддоны вставали идеально! Для этого мы предусмотрели специальные поля с насечками и линиями реза, чтобы клиенты могли адаптировать поддоны по глубине под свой выдвижной ящик. Базовая глубина поддонов – **480 мм**, её можно уменьшить до **444 мм**. Константу – БЛОК 14 – можно адаптировать также по ширине в диапазоне **292 → 248 мм**.



А чтобы было проще разобраться, мы подготовили для вас формулы для расчета внутреннего пространства ящика:

## ГАБАРИТЫ ВНУТРЕННЕГО ПРОСТРАНСТВА ЯЩИКА

СТАРТ	Ширина	Глубина	B-slide	Ширина	Глубина	Шариковые направляющие	Ширина	Глубина
SB08/SB09	LW-56	NL-24	DB888_	LW-42	NL-26	DB4518	LW-26-2T	NL-T
SB18/19/20/28/29/30	LW-46	NL-24	DB898_	LW-49	NL-28	DB4515	LW-25,4-2T	NL-T
			DB777_	LW-40	NL-26	DB4505	LW-25,4-2T	NL-T
			DB4501	LW-25,4-2T	NL-T			
			DB4504	LW-25,4-2T	NL-T			
			DB4512	LW-25,4-2T	NL-T			
DB3501	LW-24,4-2T	NL-T						

T - толщина плиты

LW - внутренний размер корпуса

NL - длина направляющей

## АККУРАТНО И БЕЗОПАСНО

Любители вкусно готовить особенно оценят! Модуль для аккуратного и безопасного хранения ножей раньше был как Maybach в мире кухонных аксессуаров, столь же желаем и недосягаем. Как правило, встречался в ассортименте премиальных брендов, был выполнен из нержавеющей стали или дерева. Но BOYARD же всегда делает тренды доступными для среднего сегмента. Вот и модуль **BLÖKI PC15** тому подтверждение!



В блоке **15** можно разместить **5 больших** и **6 маленьких** ножей.

С помощью линейки **BLÖKI** можно составить комплекты с модулем для ножей или без него. Стоит учесть, что из-за размера составных элементов в базу на 600 мм подобрать блок со вставкой для ножей не получится. Для удобства подбора блоков для выдвижных ящиков самых популярных размеров можно воспользоваться таблицей ниже:

	Ширина выдвижного ящика, мм									
	500	600	700	800	900	1000	1050	1100	1150	1200
Модули без вставки для ножей	500	600	700	800	900	1000	1050	1100	1150	1200
Модули со вставкой для ножей	500	-	700	800	900	1000	1050	1100	1150	1200

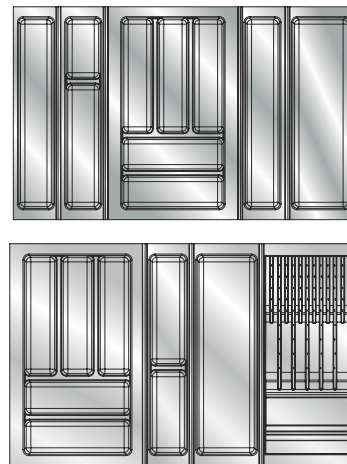
## КАК СОБРАТЬ СВОЙ ИДЕАЛЬНЫЙ ПОДДОН?

### 6 ШАГОВ

- 1 шаг:** определите габарит базы, где будет размещен поддон.
- 2 шаг:** возьмите РС14 – константу. К ней присоединяются все остальные блоки.
- 3 шаг:** представьте идеальную картинку: что будет размещено в ячейках? Какие предметы? Какой они длины, ширины?
- 4 шаг:** подберите подходящие артикулы **BLÖKI**, суммируя их размеры для достижения нужной ширины выдвижного ящика. При необходимости адаптируйте получившийся набор по габаритам по линиям реза с обратной стороны блоков.
- 5 шаг:** надежно соедините выбранные модели в единый поддон с помощью специальных пазов, вставьте в мебельный ящик.
- 6 шаг:** разложите по ячейкам кухонную утварь и наслаждайтесь порядком, эстетикой и удобством!

## ПРИМЕРЫ ДЛЯ ВДОХНОВЕНИЯ

### Для базы 800 мм



### Для базы 1200 мм

